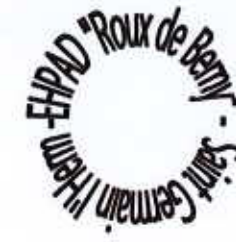
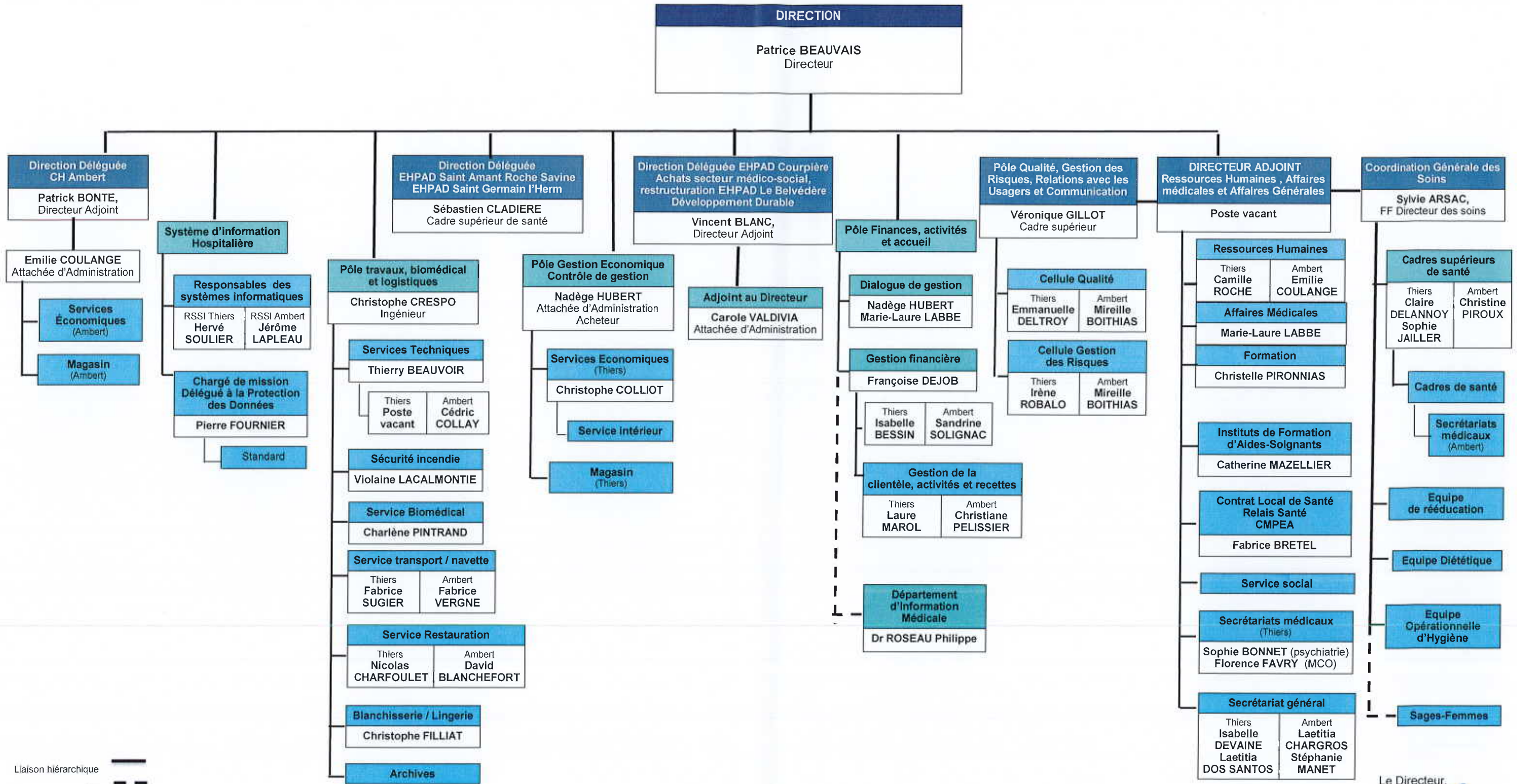




MAISON DE RETRAITE PUBLIQUE
EHPAD «LES PAPILLONS D'OR»



ORGANIGRAMME DE DIRECTION COMMUNE ENTRE LES CENTRES HOSPITALIERS DE THIERS ET D'AMBERT ET LES EHPAD de COURPIERE, SAINT AMANT ROCHE SAVINE et SAINT GERMAIN L'HERM



Liason hiérarchique ———
Liason fonctionnelle - - -

Le Directeur,

Patrice BEAUVAIS